

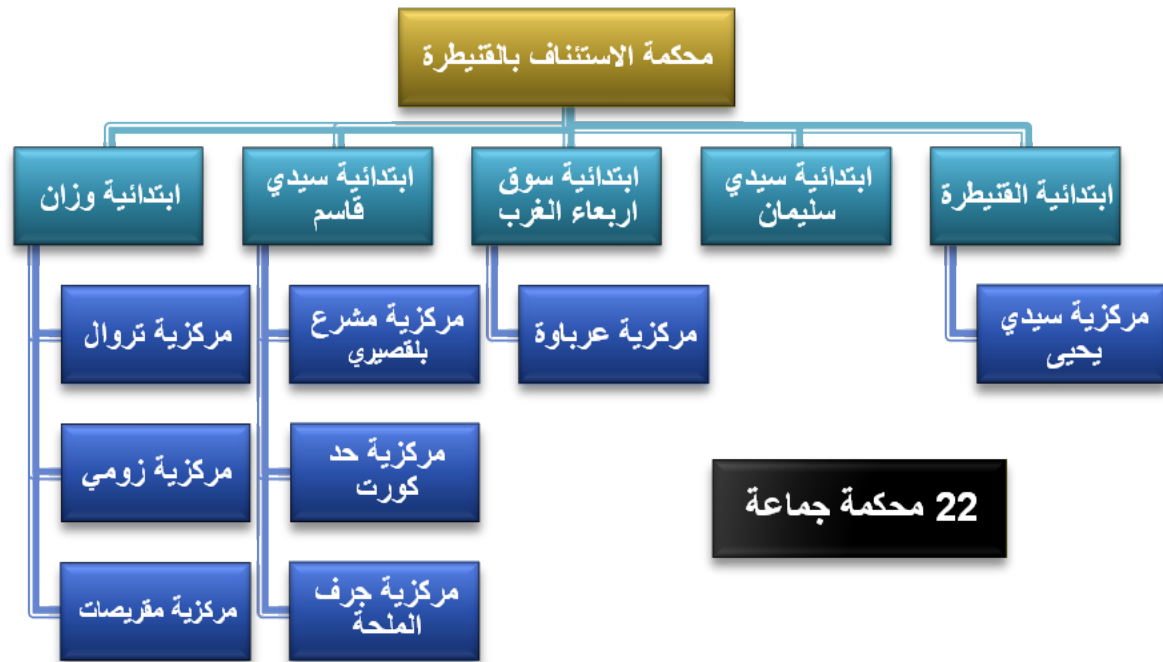


دائرة محكمة الاستئناف بالقنيطرة

تم إحداث محكمة الاستئناف بالقنيطرة، بمقتضى المرسوم الصادر بتاريخ 28 يوليوز 1988 المغير للمرسوم الصادر في 16 يوليوز 1974 المتعلق بتطبيق الظهير الشريف الصادر بتاريخ 15 يوليوز 1974 المتعلق بالتنظيم القضائي و شرعت في العمل في شهر يونيو سنة 1989.

و تشمل دائرتها القضائية : جهة ولاية الغرب – الشارقة -بني حسن- و جزء من عمالة إقليم شفشاون و يبلغ عدد سكان دائرتها 2.000.000 نسمة حسب احصاء سنة 2004.

: و تستأنف لديها أحكام المحاكم الابتدائية والمراكز التابعة لها الآتية :

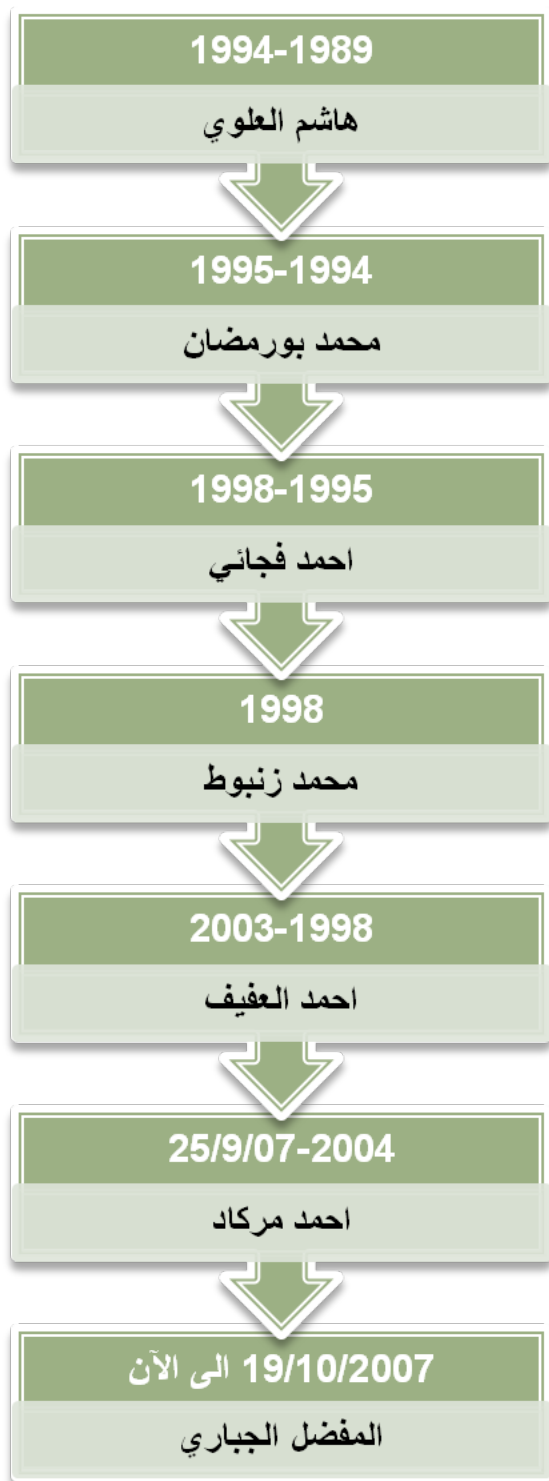


مراكز القاضي المقيم التابعة لها	المحكمة الابتدائية
سيدي يحيى	القنيطرة
تروال- زومي مقريصات	وزان
مشرع بلقصري- حد كورت- جرف الملح	سيدي قاسم
عرباوة	سوق اربعاء الغرب

	سيدي سليمان
--	-------------

: و قد تعاقب على الرئاسة الأولى و النيابة العامة لدى محكمة الاستئناف بالقنيطرة السادة

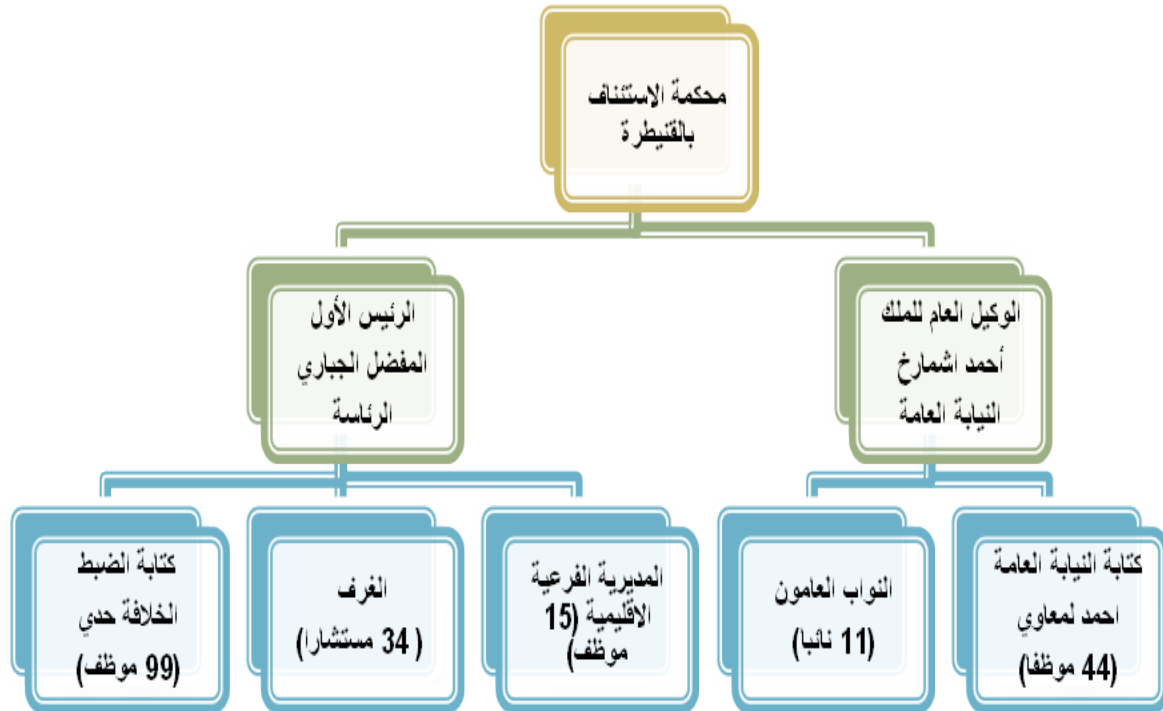
الرؤساء الأولون الوكلاء العامون للملك



و يبين الجدول التالي نشاط المحكمة خلال السنوات الخمس الاخيرة

السنة	المخلف	المسجل	الرائج	المحكوم	المخلف
2004	19457	19031	38106	16939	51549
2005	51549	16587	37754	19626	18510
2006	18510	14898	33026	21803	11605
2007	11605	14980	26203	17861	8724
2008	8724	15325	24049	15256	8793

محكمة الاستئناف بالقنيطرة



توزيع الموظفين بمحكمة الاستئناف بالقنيطرة

المصلحة أو الإطار	كتابة الضبط	كتابة النيابة العامة	المديرية الفرعية
رئيس المصلحة	الخلافة حدي	محمد لمعاوي	محمد باحبيبي
المنتدبون القضاة من الدرجة الثالثة فما فوق	35	14	

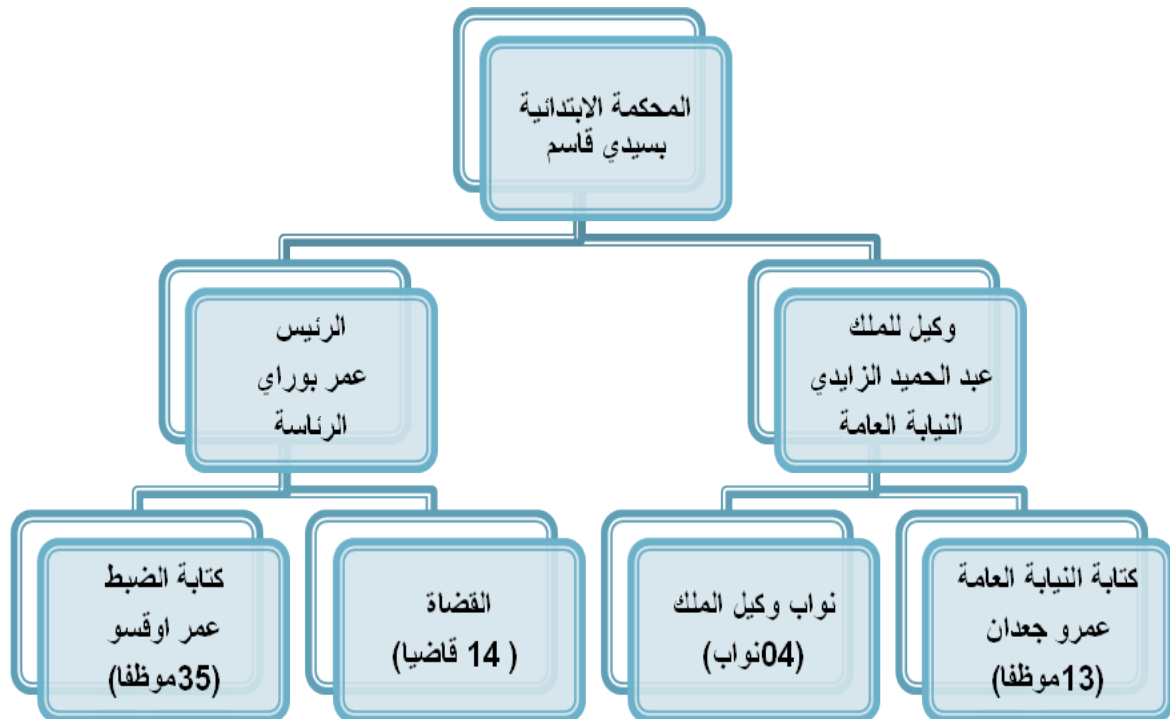
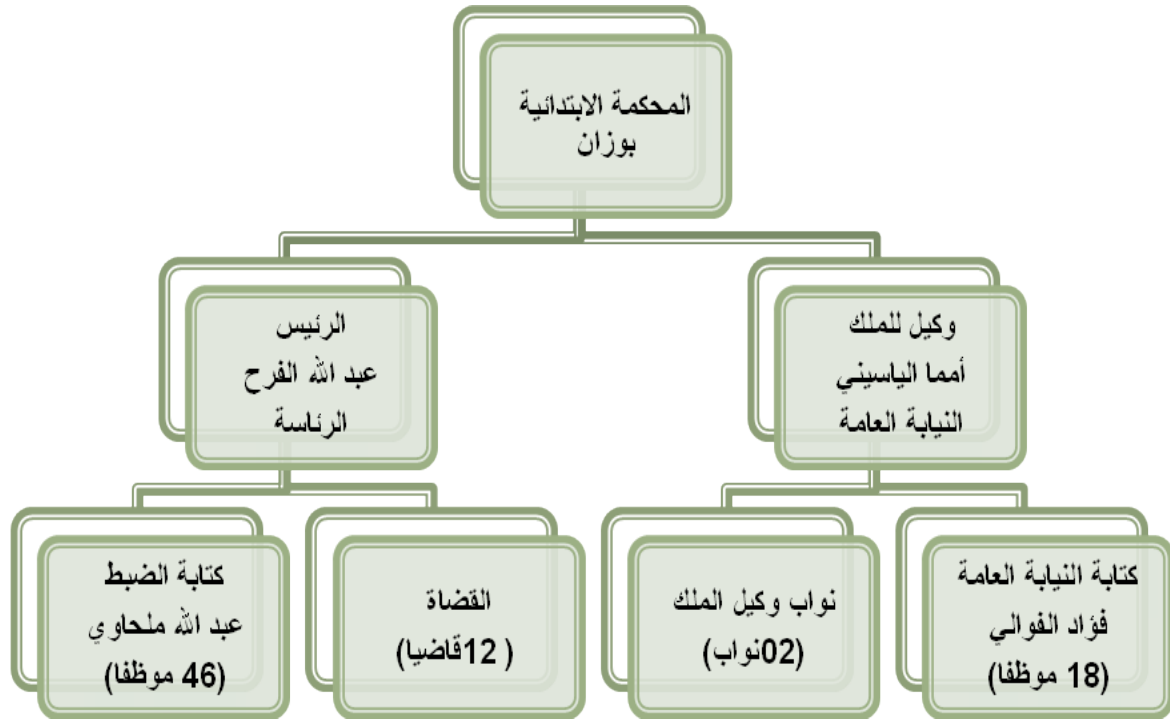
المحررون القضائيون من الدرجة الرابعة فما فوق	26	9	
كتاب الضبط من الدرجة الرابعة فما فوق	20	14	
أعوان التنفيذ، الأعوان و المعاونون	18	7	
المجموع	99	44	14

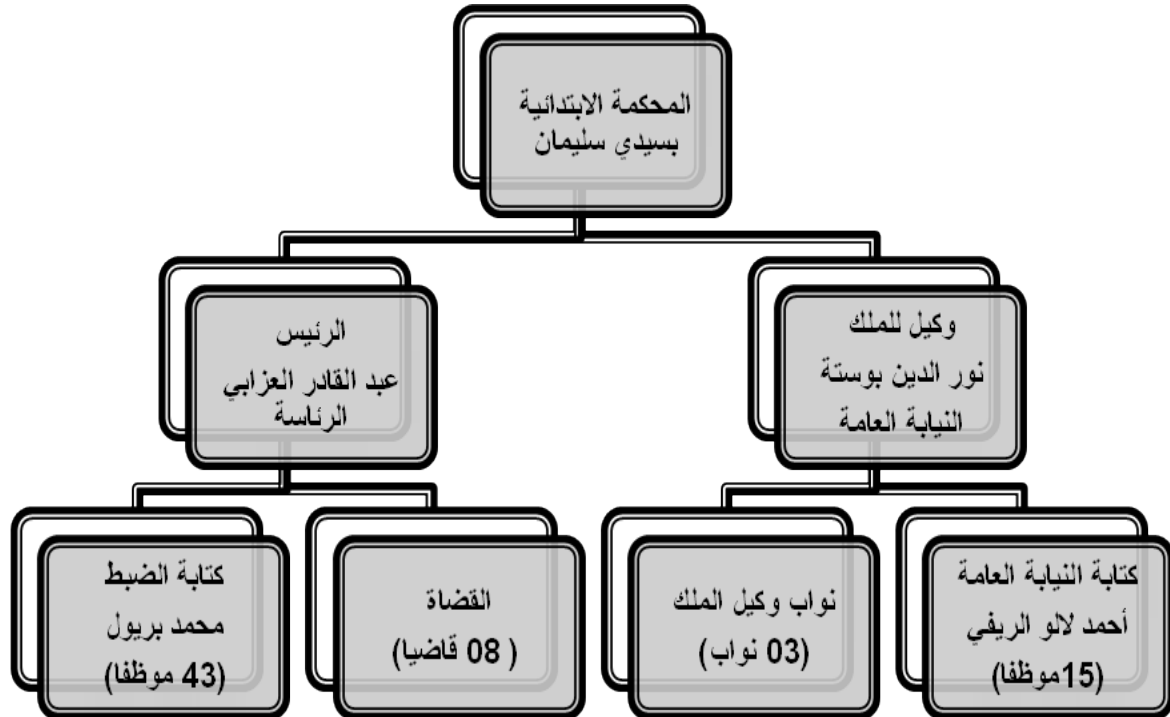
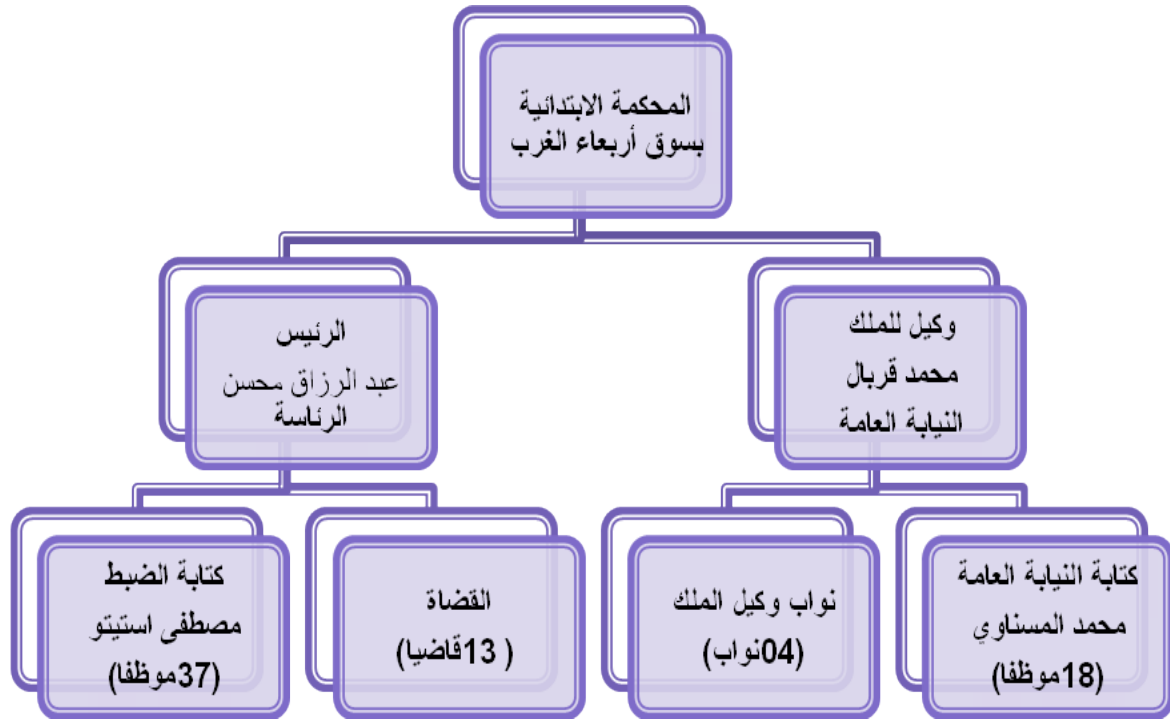
التنظيم الهيكلي لكتابة الضبط بمحكمة الاستئناف بالقنيطرة

التنظيم الهيكلي لكتابة النيابة العامة بمحكمة الاستئناف بالقنيطرة

المحاكم الابتدائية بالدائرة القضائية







مراكز القضاة المقيمين :

: توجد ثمانية مراكز للقضاة المقيمين بدائرة المحكمة

:ثلاثة تابعة للمحكمة الابتدائية بوزان و هي

- تروال: يعمل به طاقم مكون من : القاضي المقيم : ع الرحيم الدافي
- عدد الموظفين 03 بالرئاسة و لاشيء بالنيابة العامة
- زومي : يعمل به طاقم مكون من القاضي المقيم : ع الرحيم الدافي

عدد الموظفين به: 04 بالرئاسة و لا شيء بالنيابة العامة
 ثلاثة تابعة للمحكمة الابتدائية بسيدي قاسم و هي
 : مشرع بلقاصيري: يعمل به طاقم مكون من
 قضاة مقيمين و نائب للوكيل الملك 03
 عدد الموظفين به 11 بالرئاسة 03 بالنيابة العامة
 حد كورت : يعمل به طاقم مكون من قاضيين اثنين مقيمين
 عدد الموظفين به 08 بالرئاسة 01 بالنيابة العامة
 و مركز واحد تابع للمحكمة الابتدائية بالقنيطرة و هو
 : مركز سيدي يحيى الغرب : يعمل به طاقم مكون من
 القاضي المقيم محمد باية
 عدد الموظفين به 05 بالرئاسة و لا شيء بالنيابة العامة
 و مركز واحد تابع للمحكمة الابتدائية بسوق الاربعاء الغرب و هو
 : مركز عرباوة : يعمل به طاقم مكون
 القاضي المقيم : رشيد لعكيد
 عدد الموظفين به 06 بالرئاسة و بالنيابة العامة
مساعدا القضاء بدائرة محكمة الاستئناف بالقنيطرة : المحامون
السيد النقيب : ذ/ عبد الرحيم الصقلي

العدد	المحامون
424	المحامون الرسميون
43	المحامون المتطرون
467	المجموع

العدول: رئيس المكتب الجهوي: السيد عبد العزيز دادة

عدلا موزعون على الشكل التالي 121:

المحكمة	العدد
المحكمة الابتدائية بالقنيطرة	34
المحكمة الابتدائية وزان	30
المحكمة الابتدائية سيدي قاسم	29
المحكمة الابتدائية سوق أربعاء الغرب	17
المحكمة الابتدائية سيدي سليمان	11
المجموع	121

المفوضون القضائيون: 39 مفوضا قضائيا موزعين على الشكل التالي

المحكمة	العدد
المحكمة الابتدائية بالقنيطرة	11
المحكمة الابتدائية وزان	05
المحكمة الابتدائية سيدي قاسم	07
المحكمة الابتدائية سوق أربعاء الغرب	06
المحكمة الابتدائية سيدي سليمان	10
المجموع	39

: الخبراء: 117 خبير حسب جدول 2008 و حسب الفروع التالية

الفرع	العدد
المهن الطبية	68
المهن الهندسية	07
المعينات العقارية	04
الميكانيك	07
الفلاحة	17
المحاسبة	05
الشؤون البحرية 2- الكهرباء 1-العمليات البنكية 1-الشؤون التجارية 1- الاعلاميات 1-الحدادة 1-الكيمياء الصناعية 1	09
المجموع	117